

# Aviso de Ciclón Tropical en el Océano Pacífico

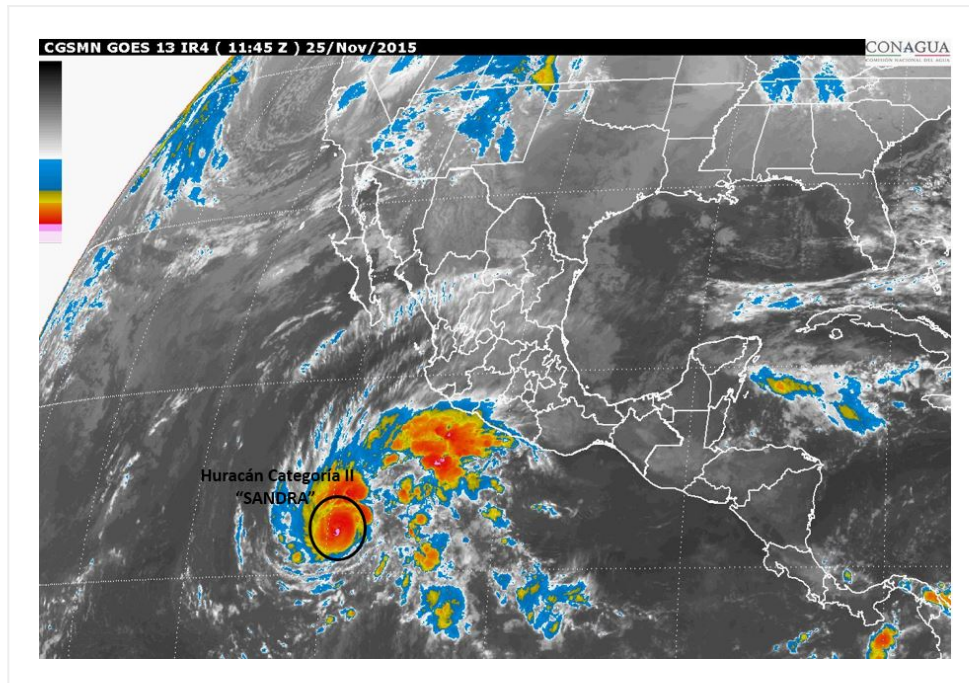
México, D.F. a 25 de Noviembre del 2015.

**No. Aviso: 08**

**Emision: 09:15h**

Servicio Meteorológico Nacional, fuente oficial del Gobierno de México, emite el siguiente aviso:

**Síntesis: "SANDRA" ahora como huracán categoría 2**



**Imagen de satélite**

## **Situación Actual:**

"Sandra" ahora como huracán de categoría 2 en la escala Saffir-Simpson, manteniendo su desplazamiento hacia el oeste-noroeste. Su circulación favorece el ingreso de humedad hacia el occidente y centro del país.

<b>Condiciones Actuales</b>	
<b>Hora local (hora gmt)</b>	9:00 (15:00 GMT)
<b>Ubicación del centro del ciclón</b>	Latitud Norte:12.6°      Longitud Oeste: 109.5°
<b>Distancia al lugar más cercano</b>	900 km al suroeste de Manzanillo, Col. y a 1,145 km al sur de Cabo San Lucas, B.C.S.
<b>Desplazamiento actual:</b>	Al oeste-noroeste (295°) a 17 km/h

## Condiciones Actuales

<b>Vientos máximos [km/h]:</b>	Sostenidos: 155 km/h		Rachas: 195 km/h	
<b>Presión mínima central [hpa]:</b>	975 hPa			
<b>Pronóstico de lluvia</b>	Potencial de lluvias muy fuertes en Jalisco Colima, Michoacán y Guerrero. Así como lluvias puntuales fuertes en Nayarit.			
<b>Extensión en cuadrantes de radios de vientos y oleaje</b>				
<b>Radio de vientos de 120 km/h</b>	35 km NE	20 km SE	20 km SO	35 km NO
<b>Radio de vientos de 95 km/h</b>	55 km NE	35 km SE	35 km SO	55 km NO
<b>Radio de vientos de 63 km/h</b>	110 km NE	75 km SE	55 km SO	130 km NO
<b>Oleaje 4 m</b>	335 km NE	165 km SE	165 km SO	335 km NO
<b>Comentarios adicionales</b>	Se prevé oleaje elevado de 1 a 2.5 mts de altura en costas del pacífico central y norte de México.			
<b>Recomendaciones</b>	Extremar precauciones a la población en general en las zonas de los estados mencionados por lluvias, viento y oleaje (incluyendo la navegación marítima) y atender las recomendaciones emitidas por las autoridades del Sistema Nacional de Protección Civil, en cada entidad.			

<b>PRONÓSTICO VALIDO AL DÍA/HORA LOCAL TIEMPO CENTRO</b>	<b>LATITUD NORTE</b>	<b>LONG. OESTE</b>	<b>VIENTOS [Km/h]</b>	<b>CATEGORÍA</b>	<b>UBICACIÓN (en km)</b>
<b>25/18h</b>	13.5	110.3	175/215	Huracán categoría II	590 km al sur de Isla Socorro, Col. y a 870 km al suroeste de Playa Perula, Jal.
<b>26/06h</b>	15.1	110.9	195/240	Huracán categoría III	410 km al sur de Isla Socorro, Col. y a 789 km al suroeste de Playa Perula, Jal.
<b>26/18h</b>	16.9	111.1	175/215	Huracán categoría II	209 km al sur de Isla Socorro, Col. y a 672 km al sur de Los Cabos, BCS.
<b>27/06h</b>	18.7	110.9	150/185	Huracán categoría I	10 km al sur-sureste de Isla Socorro, Col. y a 470 km al sur-suroeste de Los Cabos, BCS.
<b>28/06h</b>	22.5	109.7	75/95	Tormenta Tropical	45 km al sur-sureste de Los Cabos, BCS. y a 195 km al sur-sureste de La Paz, BCS.
<b>29/06h</b>	26.0	106.5	35/55	Depresión Tropical	210 km al noreste de Altata, Sin. y a 260 km al este-noreste de Topolobampo, Sin.



**Imagen de Trayectoria**

<b>Aviso No.</b>	<b>Fecha / Hora local CDT</b>	<b>Lat. Norte</b>	<b>Long. Oeste</b>	<b>Distancia más cercana (km)</b>	<b>Viento m<sup>ix.</sup> / rachas</b>	<b>Categoría</b>	<b>Avance</b>
<b>01</b>	23 nov / 15:00	10.8	102.9	750 km al sur-suroeste de Acapulco, Gro. 795 km al sur de Lázaro Cárdenas, Mich.	55/75	Depresión Tropical	Al oeste (265°) a 30 km/h
<b>02</b>	23 nov / 21:00	10.9	104.6	820 km al sur-suroeste de Zihuatanejo, Gro. 900 km al sur de Manzanillo, Col.	55/75	Depresión Tropical	Oeste (270°) a 31 km/h
<b>03</b>	24 nov / 3:00	10.8	105.0	850 km al sur-suroeste de Zihuatanejo, Gro. y a 915 km al sur de Manzanillo, Col.	75/85	Tormenta Tropical	oeste (275°) a 20 km/h
<b>04</b>	24 nov / 9:00	11.2	106.1	840 km al sur-suroeste de Punta San Telmo, Mich., y a 893 km al sur-suroeste de Manzanillo, Col.	85/100	Tormenta Tropical	Oeste (280°) a 20 km/h
<b>05</b>	24 nov / 15:00	11.9	107.2	820 km al sur-suroeste de Punta San Telmo, Mich. y a 850 km al sur-suroeste de Manzanillo, Col.	100/120	Tormenta Tropical	Al oeste-noroeste (290°) a 22 km/h

<b>Aviso No.</b>	<b>Fecha / Hora local CDT</b>	<b>Lat. Norte</b>	<b>Long. Oeste</b>	<b>Distancia más cercana (km)</b>	<b>Viento m<sup>í</sup>x. / rachas</b>	<b>Categoría</b>	<b>Avance</b>
<b>06</b>	24 nov / 21:00	12.0	107.9	870 km al sur-suroeste de Manzanillo, Col. 1,230 km al sur de Cabo San Lucas, B.C.S.	120/150	Huracán categoría I	Oeste-noroeste (290°) a 19 km/h
<b>07</b>	25 nov / 03:00	12.5	109.0	880 km al suroeste de Manzanillo, Col. 1,160 km al sur de Cabo San Lucas, B.C.S.	140/165	Huracán categoría I	oeste-noroeste (295°) a 17 km/h
<b>08</b>	25 nov / 9:00	12.6	109.5	900 km al suroeste de Manzanillo, Col. y a 1,145 km al sur de Cabo San Lucas, B.C.S.	155/195	Huracán categoría II	Al oeste-noroeste (295°) a 17 km/h

**EL SIGUIENTE AVISO SE EMITIRÁ A LAS 15:15HRS TIEMPO DEL CENTRO O ANTES SI OCURREN CAMBIOS SIGNIFICATIVOS**

**Pronosticador:** Nayeli Fuentes.

**Revisó:** Pamela García López.